

ESTR-0706

Triumph Street Triple 675/RS

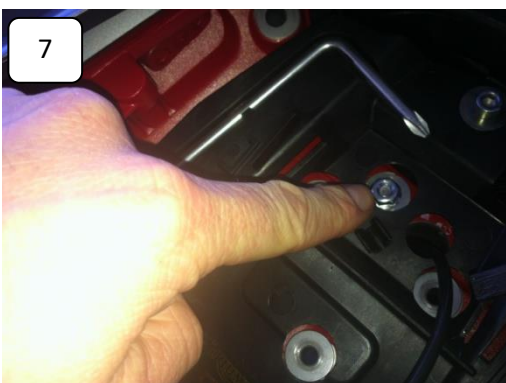
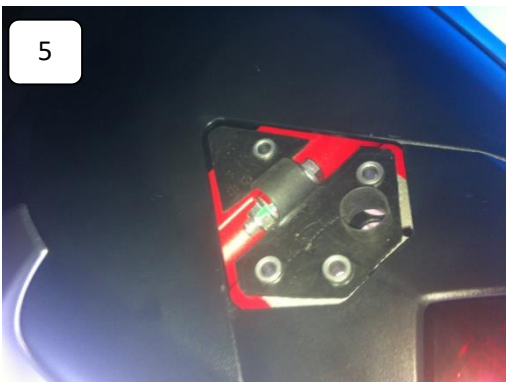
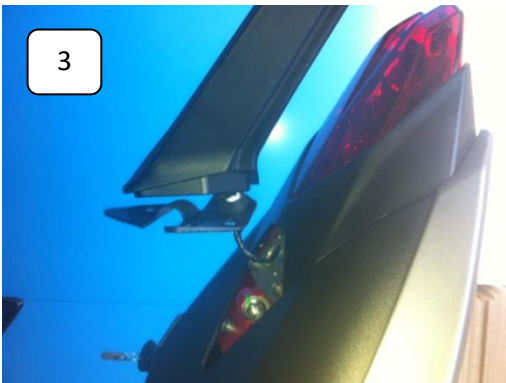
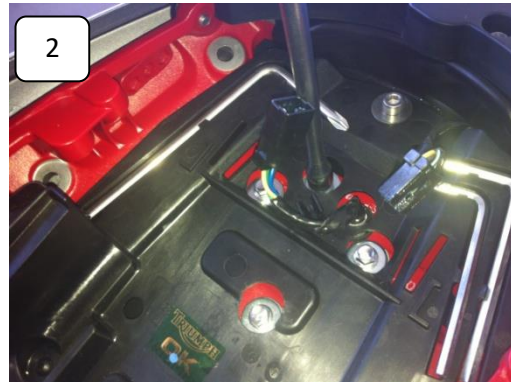
MODELLO PREMIUM



Attenzione: Prima di procedere alla seguente descrizione di montaggio, Evotech specifica che declina all'utente le responsabilità dovute ad un non corretto montaggio dei prodotti e al loro utilizzo improprio. E' consigliato il montaggio del nostro kit da parte di personale specializzato.

Warning: Before proceeding with the assembling of the product, Evotech specifies that the user is liable for any incorrect installation of the product or its improper use. We recommend the installation of the kit to qualified personnel

PICTURES:



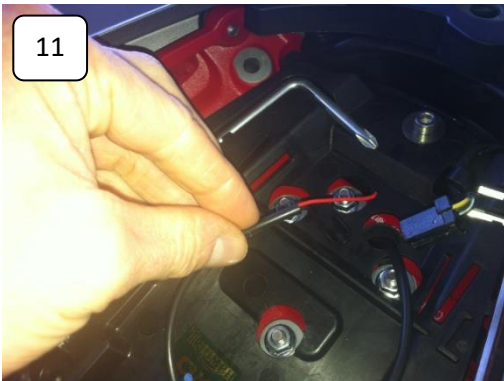
9



10



11



12



ITALIANO

FASI DI MONTAGGIO (in riferimento alle immagini numerate):

1) Alzare e togliere la sella dalla moto utilizzando le chiavi d'accensione.

Premendo sulla leva del connettore elettrico sconnettere poi i cablaggi di luce targa ed indicatori di direzione indicati in foto.

2) Utilizzando una chiave a bussola con esagono 8mm svitare le 4 viti che fissano il portatarga di serie, vedi immagine illustrativa.

3) Smontare il portatarga di serie sfilando i cablaggi.

4) Consultando il disegno tecnico che segue ed utilizzando la viteria da noi fornita, iniziare il montaggio del portatarga Evotech. Collegare la parte ESTR-0706 A alla parte ESTR 0706-B utilizzando le 2 viti M5x12 e la vite M5x8.

5) Riposizionare la gomma antivibrazioni originale come mostrato in figura, questa garantirà una protezione dalle vibrazioni pari a quella del portatarga di serie..

6) Come illustrato nell'immagine seguire il percorso dei cavi elettrici e posizionare il nostro portatarga centrando i fori del telaio.

7) Fissare subito il portatarga avvitando nel vano sottosella utilizzando le viti fornite, testa a bottone M6x20.

8) Procedere con il montaggio delle altre 3 viti del portatarga di serie.

Controllare inoltre che la guarnizione in gomma sia posizionata correttamente sul nuovo portatarga.

9) Posizionare i cablaggi nella apposita scanalatura ricavata nel portatarga Evotech, posizionare il componente ESTR-0706-lam come da disegno tecnico ed avviarlo con le viti M5x10 fornite nel kit. Prestare attenzione a non danneggiare i cablaggi elettrici.

10) Controllare il corretto fissaggio delle viti M6 nel vano sottosella, coppia serraggio 18 Nm.

11) Eseguire le apposite connessioni elettriche nel vano sottosella e verificare il corretto funzionamento dei dispositivi di illuminazione posteriori.

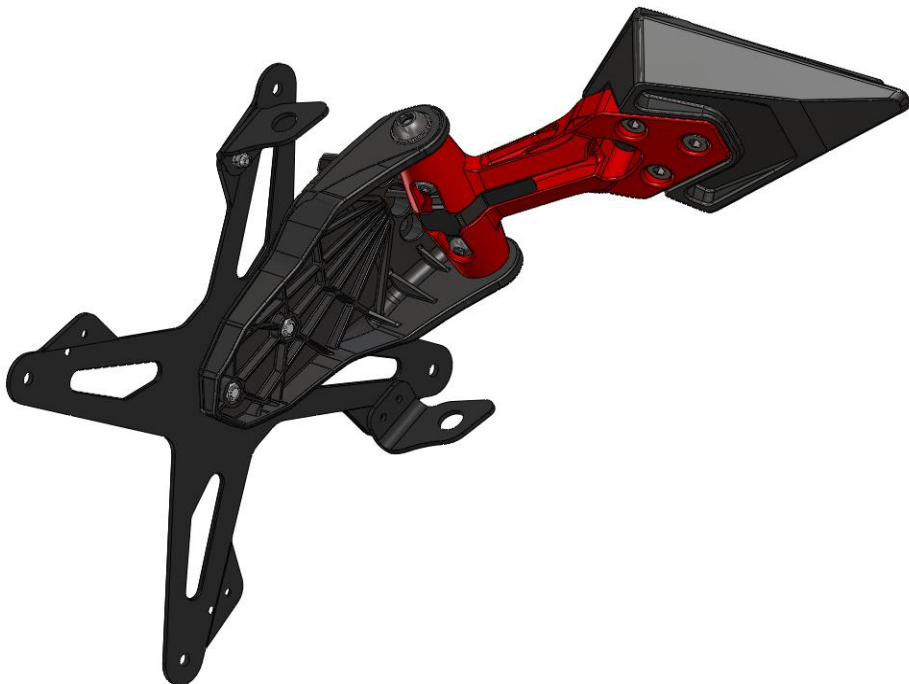
12) Regolare l'inclinazione della tabella targa secondo un angolo massimo di 30° rispetto alla linea verticale del terreno, fissare i bulloni utilizzando chiave a brugola 6mm e chiave inglese da 13mm.

Controllare il completo e corretto fissaggio di tutta la bulloneria.

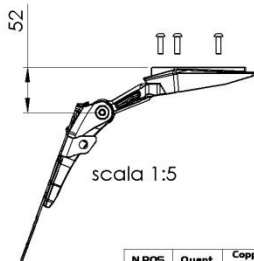
OPTIONAL

1) KIT FRECCHE ORIGINALI disponibile il kit supporto frecce originali applicabile direttamente al nostro portatarga. Codice SFO-07-A

ALLEGATO 1

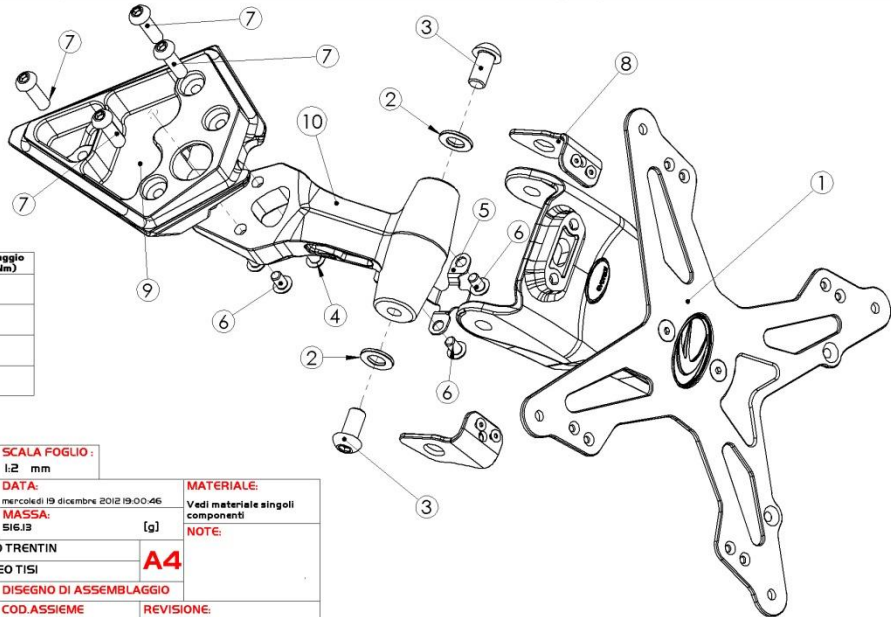


N° pos	COD.PARTE/KIT	DESCRIZIONE	Q.	MATERIALE
1	EPR-000 GENERICO	EPR-006 kit placca portatarga	1	
2	ISO 7089 UNI 6592 DIN I25-A_A2-M8	ROSETTA PIANA M8-DIG-A2	2	Acciaio inox A2-70 AISI 304
3	VITE ISO-7380-M8x16pl.25_A2	VITE TBCE ISO-7380-M8x16pl.25_A2	2	Acciaio inox A2-70 AISI 304
4	VITE ISO-7380-M5x12p O.8_A2	VITE TBCE ISO-7380-M5x12p O.8_A2	2	Acciaio inox A2-70 AISI 304
5	ESTR 0706-lam	ESTR 0706-lam coperchio cablaggi	1	Al 5754
6	VITE ISO-7380-M5x8p O.8_A2	VITE A BOTTONE ISO-7380-M5x8p O.8_A2	3	Acciaio inox A2-70 AISI 304
7	VITE ISO-7380-M6x20pl_A2	VITE A BOTTONE ISO-7380-M6x20pl_A2	4	Acciaio inox A2-70 AISI 304
8	SFK-10	SFK-10 kit supp. frecce	1	
9	ESTR 0706-A	ESTR 0706-A supporto base	1	Al 6082-T6
10	ESTR 0706-B	ESTR 0706-B supporto	1	Al 6082-T6



scala 1:5

N.POS	Quant.	Coppia di serraggio consigliata (Nm)
3	2	15
4	2	3,5
6	3	1,5
7	4	15



EVOTECH

EVOTECH S.p.A.
via da Borgo 14
38059 Villagnolo TN- ITALY
P.IVA 0185600386
Tel. 0461/780184
Fax 0461/782707

Per le **COPPIE DI SERRAGGIO**
non direttamente specificate
fare riferimento alla tabella
generale disponibile sulla
home page del sito www.evotech-rc.it nella sezione download.

DESCRIZIONE: EPR-006 kit portatarga

PROGETTISTA:
MIRKO TRENTIN
e-mail riferimento:
info@evotech-rc.it

VERIFICATORE: **MIRKO TRENTIN**

APPROVATORE: **MATTEO TISI**

N° FOGLIO: Foglioli Di: 2

SCALA FOGLIO:
1:2 mm

DATA:
mercoledì 19 dicembre 2012 19:00:46

MASSA:
516.13 [g]

DISSEGNO DI ASSEMBLAGGIO

COD. ASSIEME: EPR-006

MATERIALE:
Vedi materiale singoli
componenti

NOTE:

A4

REVISIONE:

